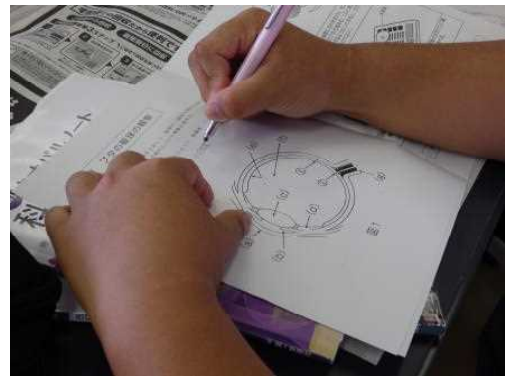


ブタの眼球の解剖 をしました

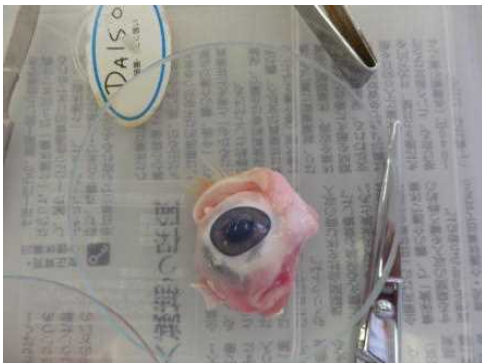
生物生産科1年の「科学と人間生活」の生物分野では、「ヒトの眼の構造」を学習しています。ヒトの眼の構造は、同じ哺乳類である**ブタの眼の構造**とほぼ同じであることが知られています。そこで今日は2人に1個ブタの眼球を配り、解剖することにより眼の構造を確認しました。初めはこわごわでしたが、次第に大胆に。眼の構造が理解できたかな。



はじめに今日の実験の説明



プリントで部位の名称の確認



配られるとあちこちで悲鳴が…



おそろおそろ ツンツン



付着している筋肉などを取り除き



きれいにしていきます



きれいになりました



眼球の直径は？



眼球を切断しています



眼の強膜は結構硬くて切れない



切断後の眼球



水晶体はレンズだと実感！