

## ロッカー(元.9.7)

本校ではロッカーが廊下に設置してある。

生徒は学校に登校して教室に向かう時、廊下とロッカーのコラボレーションを見て気持ちをも高める。

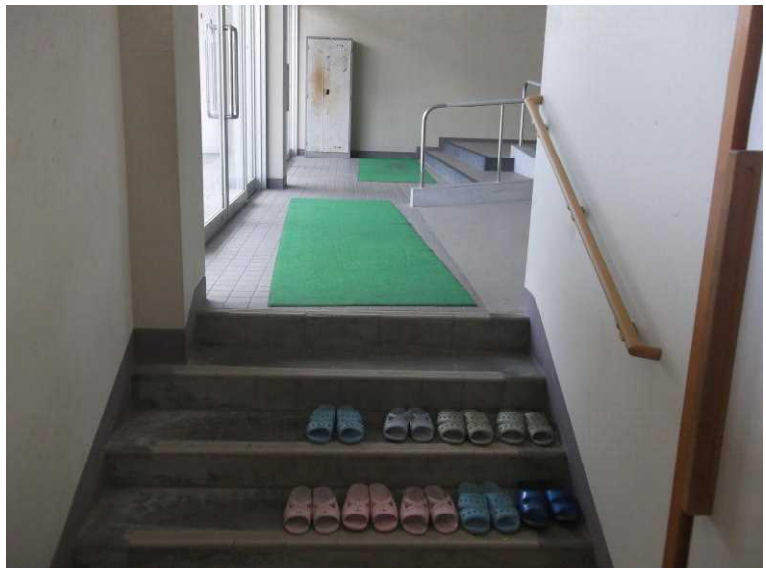
本日(9/7)、学校の教室棟を歩いてみるとその構図が気持ちよさを与える。

体育館シューズも所定の場所であった。

2学期当初は少し乱れがあり、気になっていた。整理整頓された場所はほとんどの人が身持ち良い。そんな空間が学校でなければならない。

継続することが大事。みんなでがんばろう。





体育館玄関口